

Groupe CDHAT



RAPPORT D'ACTIVITÉ
2025

SOMMAIRE

3

ÉDITO

4

CONNAÎTRE NOTRE GROUPE

10

**ASSISTANCE À LA DÉFINITION
DES POLITIQUES DE L'HABITAT**

12

AMÉLIORATION DE L'HABITAT

16

**ASSISTANCE À LA CRÉATION
DE LOGEMENTS LOCATIFS ET
BATIMENTS COMMUNAUX**

18

**MISSIONS SOCIALES
RELATIVES AU LOGEMENT**

20

**RENOUVELLEMENT URBAIN ET
AMÉNAGEMENT DES
TERRITOIRES**

25

VIE DU GROUPE

Directeur de la publication : Jérôme Quéré

Conception graphique et éditoriale, coordination : Véronique Zelman

Comité de rédaction : Philippe Eon, Sandrine Lemoine, Barbara Ozouf Gascoin et Véronique Zelman

Crédits photos : Groupe CDHAT - DR. Tous droits réservés. Mai 2026

Conception graphique et réalisation : Groupe CDHAT - Mai 2026



Hubert LEFÈVRE
Premier Vice-président du Groupe CDHAT

L'ÉDITO

Malgré un contexte économique et budgétaire contraint, l'année 2025 a été, pour notre Groupe, une année solide et constructive. Dans un marché largement ouvert à la concurrence et marqué par de fortes incertitudes, les organismes d'État, les partenaires et les particuliers ont confirmé leur attachement à des opérateurs ancrés localement, garants d'expertise et de fiabilité. Plus que jamais, nous avons démontré que nous demeurons un tiers de confiance indéfectible sur les territoires.

Cette reconnaissance repose sur un cap maintenu avec constance, fidèle à notre ADN : la force du collectif, l'exigence de qualité, la place centrale accordée à l'humain et notre engagement dans l'économie sociale et solidaire. Là où d'autres ont ralenti, nous avons poursuivi notre action avec détermination, convaincus de la pertinence de notre approche.

Grâce à une gestion rigoureuse et agile de nos ressources, à une attention constante portée à l'équilibre entre recettes et dépenses, notre Groupe a su traverser les périodes d'incertitude sans renoncer à ses ambitions ni à ses engagements. Cette solidité constitue aujourd'hui un atout majeur pour envisager l'avenir avec confiance.

L'année 2026 s'ouvre sous le signe de la sérénité et de l'efficacité. Nous poursuivrons la mise en œuvre exigeante de nos missions, en valorisant l'étendue de nos expertises. Habitat, aménagement, voirie et réseaux divers, environnement : nos équipes disposent de compétences reconnues au service des collectivités comme des particuliers.

Dans un contexte où de nombreuses collectivités doivent composer avec des budgets contraints, le renouvellement des équipes municipales représente également une opportunité. Celle de réaffirmer que notre Groupe est un partenaire fiable, capable d'accompagner les territoires dans la conception et la réalisation de projets responsables et durables.

Je souhaite conclure en adressant mes remerciements les plus sincères à l'ensemble de nos administrateurs et de nos équipes dévoués. C'est grâce à notre cohésion et à notre détermination partagée que nous continuerons à avancer avec exigence, responsabilité et confiance et fidèles à nos valeurs.

“

**2025,
une année solide
et constructive**

”

LE GROUPE CDHAT

ACTEUR DE RÉFÉRENCE DANS L'HABITAT, L'AMÉNAGEMENT DES TERRITOIRES ET L'ENVIRONNEMENT

Notre Groupe accompagne et dessine les évolutions des territoires, depuis la définition stratégique des projets jusqu'à l'animation de programmes liés à la thématique de l'habitat.

En collaboration avec les collectivités, les acteurs privés et les citoyens, nous développons des solutions innovantes et inclusives qui répondent aux défis actuels, tels que la transition énergétique, la revitalisation des espaces et l'accès au logement pour tous.

Depuis 72 ans, nous nous engageons pour des territoires où chacun trouve sa place et prospère.

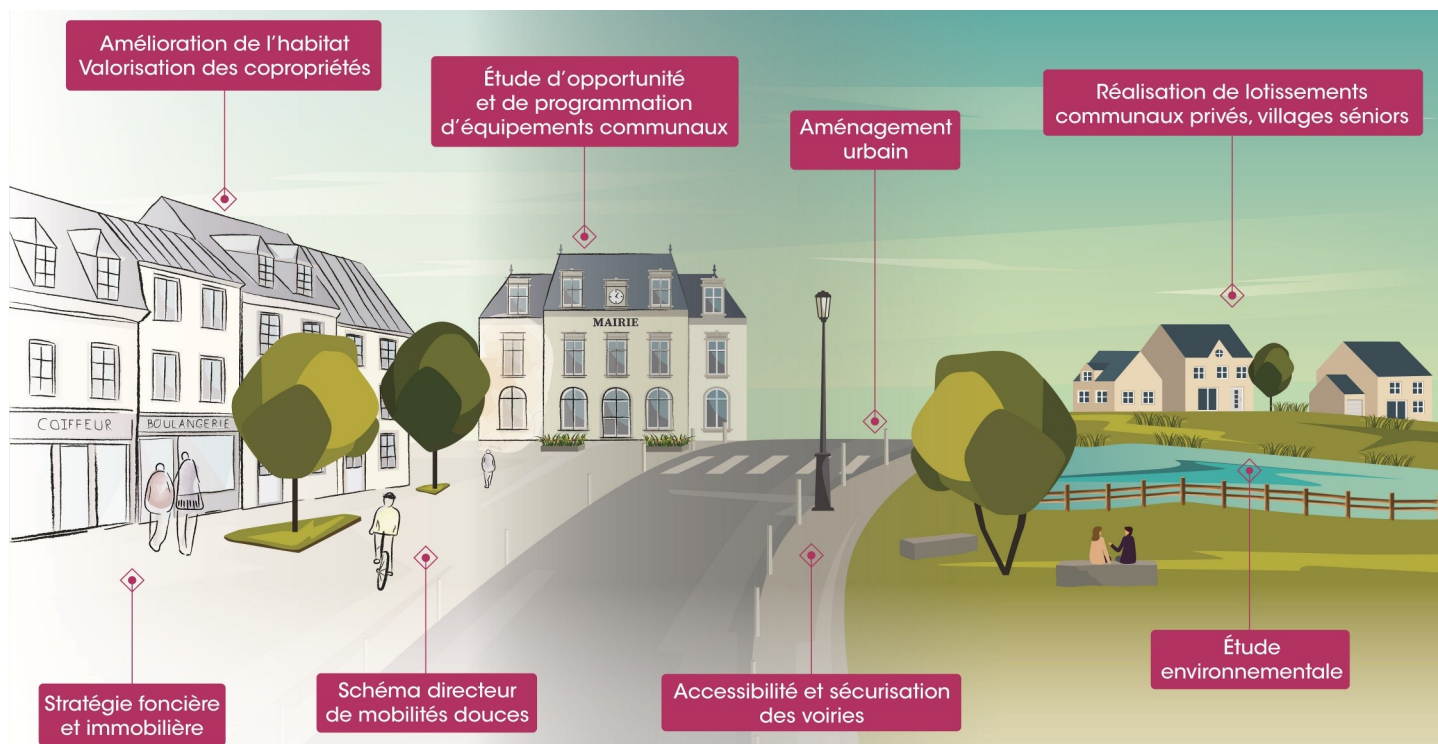
DES CHAMPS DE COMPÉTENCES VARIÉS pour répondre aux nombreux enjeux des territoires

Habitat

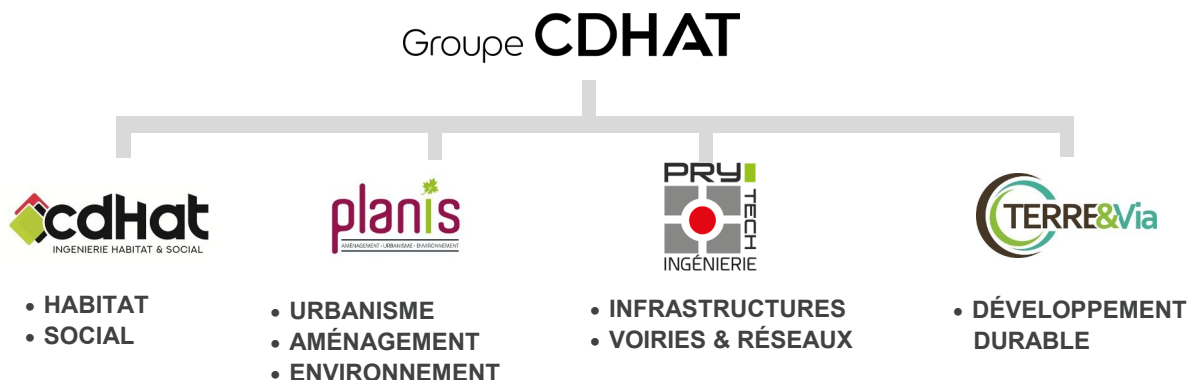
- Études, conseils / Politiques de l'habitat
- Conduite d'opérations d'amélioration de l'habitat
- Redressement des copropriétés fragiles ou dégradées
- Lutte contre l'habitat indigne
- Opérations de Restauration Immobilière
- Assistance à Maîtrise d'Ouvrage
- Missions sociales liées au logement

Urbanisme, Aménagement, VRD, Développement durable

- Planification urbaine
- Études foncières
- Projets de territoire
- Aménagements urbains
- Études d'opportunités et de faisabilité
- Assistance à la création de logements locatifs et d'équipements communaux
- Reconquête des centres villes/bourgs
- Ingénierie VRD
- Schéma directeur des mobilités douces
- Études environnementales



4 STRUCTURES COMPLÉMENTAIRES au service des territoires et de ses acteurs



MEMBRE DU RÉSEAU NATIONAL HATÉO

Depuis 2016, notre Groupe est membre fondateur d'Hatéo, réseau qui fédère des structures indépendantes, neutres et engagées dans l'habitat, l'urbanisme, le renouvellement urbain, l'ingénierie sociale et la dynamique des territoires.

Info+ : hateo.fr



NOS VALEURS

Au quotidien, nous défendons nos valeurs et notre éthique dans les activités que nous exerçons sur les territoires du grand ouest. Chacune de nos décisions est régie par un code de conduite et des valeurs fortes :

- L'expertise, le professionnalisme et la réflexion reconnus des collaborateurs
- Les aptitudes des équipes à proposer des solutions toujours plus fiables, durables et pérennes aux porteurs de projets
- La confiance et la transparence
- Le suivi et l'opérationnalité des projets
- La simplicité de l'organisation et des relations humaines
- L'esprit d'équipe et de solidarité
- L'écoute, le dynamisme et l'innovation

LES INSTANCES

Structure associative, nos instances sont constituées de 52 membres actifs (désignées et cooptés) répartis en 6 collèges : collège des conseillers régionaux, collège des conseillers départementaux, collège des maires, collège des personnes qualifiées, collège des EPCI et collège des socio-professionnels.

Les instances s'organisent autour d'une Assemblée Générale et d'un Conseil d'Administration.

Le Bureau et le Comité de Direction complètent le fonctionnement collégial.

- Christèle CASTELEIN, présidente
- Jérôme QUÉRÉ, directeur général
- Hubert LEFEVRE, vice-président
- Patrick BEAUJAN, vice-président
- Georges RAVENEL, trésorier
- Patricia GADY-DUQUESNE, secrétaire

NOS ENGAGEMENTS

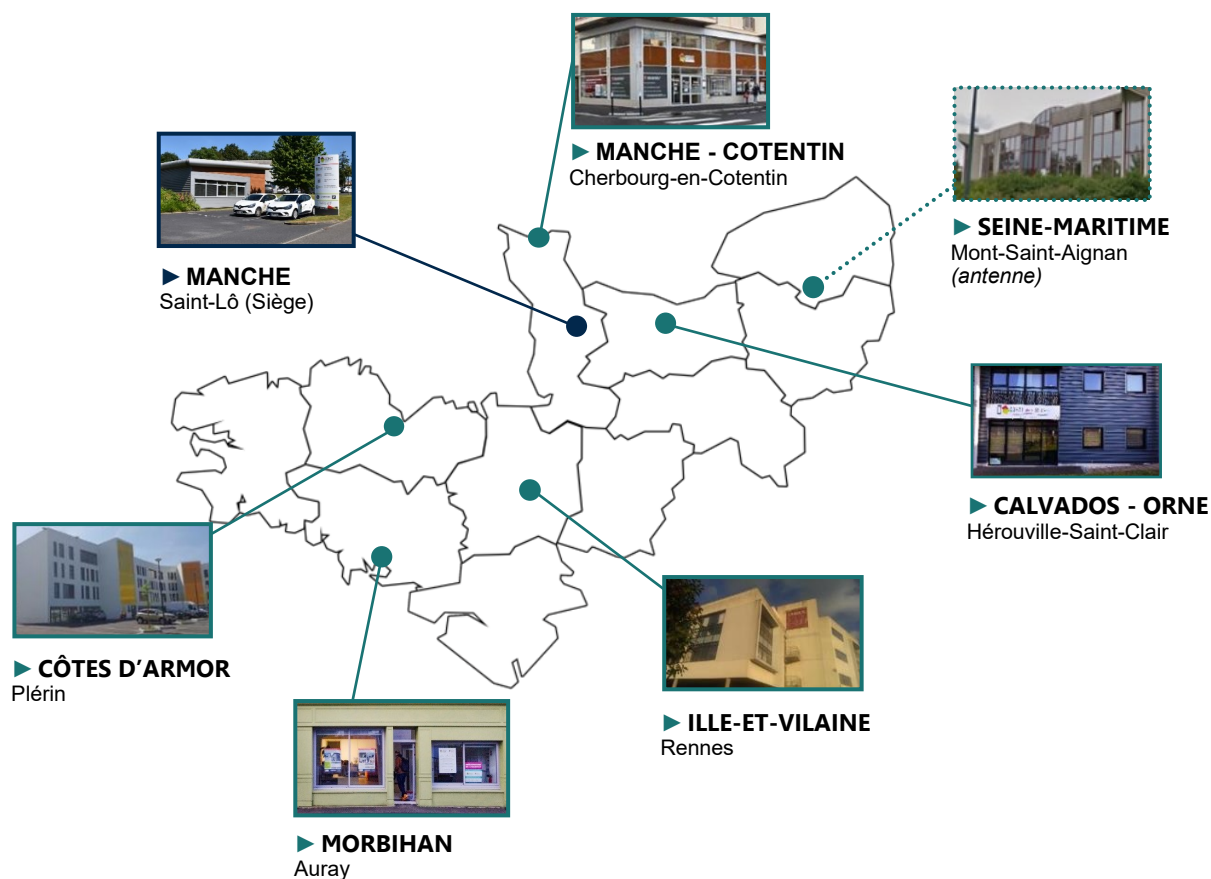
À travers ses missions d'expertise et d'animation, notre Groupe s'engage auprès des collectivités locales et des particuliers à :

- Construire des solutions durables garantissant leurs besoins
- Développer les compétences de ses collaborateurs pour répondre précisément aux attentes des clients
- Garantir des services reposant sur l'écoute, la réactivité, l'efficacité et le résultat
- Privilégier la relation client et la proximité en mobilisant les savoir-faire des équipes.

UNE PRÉSENCE FORTE DANS LE GRAND OUEST

Le Groupe CDHAT dispose de 6 agences et 1 antenne locale à taille humaine ainsi que des :

- Compétences transversales et bonnes pratiques
- Liens étroits et de confiance avec les partenaires, professionnels de l'habitat et institutions locales, départementales, régionales et nationales.



DES SALARIÉS ENGAGÉS ET FORMÉS au cœur des projets

Nos équipes, solidement formées et profondément engagées, se positionnent comme des acteurs clés pour accompagner et dynamiser vos projets. Grâce à un éventail de compétences et d'expertises diversifiées, nous offrons un accompagnement global et sur-mesure pour répondre aux enjeux d'aujourd'hui et anticiper ceux de demain.

DOMAINES D'EXPERTISE

Expertises techniques et ingénierie

- Conception, mise en œuvre et optimisation des infrastructures
- Analyse et résolution de problématiques complexes
- Développement de solutions innovantes adaptées à vos besoins spécifiques

Pilotage de projet

- Mise en place de méthodologies éprouvées
- Suivi rigoureux pour garantir le respect des délais, des budgets et des objectifs
- Évaluation et ajustement continu pour maximiser l'impact et l'efficacité

Gestion des politiques publiques et de leurs enjeux

- Conseil stratégique en gouvernance pour une meilleure coordination des acteurs
- Expertise dans les calendriers et contraintes
- Accompagnement dans la priorisation des actions

Conduite du changement

- Élaboration et animation de parcours pédagogiques adaptés à différents publics (agents publics, élus, techniciens, etc.)
- Organisation de formations ciblées pour renforcer les compétences et l'autonomie des acteurs
- Animation d'ateliers collaboratifs et inclusifs favorisant la concertation et la co-construction avec les parties prenantes
- Mise en œuvre de démarches participatives pour garantir l'adhésion et l'appropriation des projets.

UN ACCENT SUR L'INNOVATION ET LA DURABILITÉ

Nous intégrons systématiquement des approches novatrices pour anticiper les défis émergents :

- Développement durable et transition écologique au cœur de nos démarches.
- Utilisation d'outils numériques et de solutions technologiques pour optimiser les processus.
- Approche collaborative favorisant une réflexion collective et une prise de décision partagée.

Nos experts ne sont pas seulement formés : ils sont de véritables partenaires dans la réussite de vos projets, animés par une culture de l'engagement, de la qualité et de la performance.

CHIFFRES CLÉS 2025



95/100
Index d'égalité professionnelle
Femmes-Hommes





NOS ACTIVITÉS

LES MISSIONS,
LES ACCOMPAGNEMENTS
AU SERVICE DES TERRITOIRES
ET DE SES ACTEURS

ASSISTANCE À LA DÉFINITION DES POLITIQUES DE L'HABITAT RÉPONDRE AUX BESOINS DES TERRITOIRES

Nous conseillons les collectivités dans la définition et la mise en œuvre de leurs politiques de l'habitat. Cet accompagnement se traduit notamment par la réalisation de Programmes Locaux de l'Habitat, d'études pré-opérationnelles à l'amélioration de l'habitat et d'expertises en habitat privé.

Nous intervenons également dans l'élaboration de stratégies adaptées aux besoins spécifiques des territoires, en prenant en compte les enjeux sociaux, environnementaux et économiques. Nous réalisons des diagnostics approfondis sur l'état du parc immobilier, la typologie des besoins en logements et les capacités de financement.

ÉTUDE PRÉ-OPÉRATIONNELLE HABITAT

L'objectif d'une étude pré-opérationnelle est d'accompagner la collectivité dans la définition de sa politique d'intervention habitat en déterminant l'opportunité de mise en œuvre d'une opération programmée d'amélioration de l'habitat.

- Analyse préalable du territoire et du contexte
- Diagnostics technique, social et juridique
- Programme d'actions
- Objectifs quantitatifs et financements
- Modalités de pilotage et indicateurs de suivi
- Élaboration de la convention d'intervention
- Concertation et communication

À travers une connaissance fine des leviers réglementaires et financiers, nous construisons les conditions d'un projet ambitieux et réaliste, en lien étroit avec les acteurs locaux et les habitants.

PROGRAMME LOCAL DE L'HABITAT (PLH)

L'accompagnement à la réalisation d'un Programme Local de l'Habitat implique une approche intégrée et multi-volets.

- Diagnostic territorial approfondi
- Élaboration de la stratégie et des objectifs
- Planification des actions et mise en œuvre
- Consultation et concertation avec les acteurs locaux
- Suivi et évaluation de la mise en œuvre
- Accompagnement juridique et réglementaire

Nous mettons notre expertise à disposition des collectivités pour créer des politiques de l'habitat adaptées à leur contexte spécifique, en assurant la cohérence entre les besoins des habitants, les objectifs de développement urbain, et les contraintes financières et environnementales.





ÉTUDE DE STRATÉGIE FONCIÈRE ANALYSE DU FONCIER MUTABLE

L'étude de stratégie foncière est essentielle pour une gestion cohérente et durable des territoires. Elle permet aux collectivités d'anticiper les besoins de développement tout en optimisant l'utilisation du foncier disponible, en intégrant des enjeux écologiques, économiques et sociaux.

L'analyse du **foncier mutable** fait partie intégrante de cette étude et concerne spécifiquement les terrains susceptibles d'être transformés, aménagés ou requalifiés pour répondre à des besoins en matière de logement, d'infrastructures ou de développement économique.

Grâce à notre approche méthodique et rigoureuse, les collectivités peuvent prendre des décisions éclairées, qui garantiront la qualité et la durabilité de l'aménagement du territoire.

ÉTUDE DE PLAN D' ACTIONS DE SOBRIÉTÉ FONCIÈRE

L'étude de plan d'actions de sobriété foncière vise à définir une stratégie cohérente permettant de maîtriser et de limiter la consommation de l'espace dans un contexte de développement urbain, de croissance démographique et de pression sur les terres agricoles et naturelles. Cette approche se base sur l'idée de « consommer moins de foncier » et d'optimiser l'usage du sol, en privilégiant la réutilisation, la densification et la reconversion des espaces déjà urbanisés.

Nos missions visent à accompagner les collectivités dans la conception, la planification et la mise en œuvre de stratégies visant à limiter l'artificialisation des sols, à optimiser l'usage du foncier disponible et à favoriser un développement urbain durable.

En 2025

Études pré-opérationnelles de PACTE :

- Flers Agglo (Orne)
- Argentan Interco (Orne)

PLH, études de stratégie / sobriété foncière :

- Roi Morvan Communauté (Morbihan)

Étude MSA :

- Convertir des sites et/ou du bâti non utilisés sur des exploitations agricoles pour proposer de l'hébergement aux saisonniers et aux jeunes (Calvados)

ÉTUDE RELOCALISATION D'ACTIVITÉS IMPACTÉES PAR LE RECUIL DU TRAIT DE CÔTE

L'étude du recul du trait de côte consiste à analyser l'évolution de la ligne de rivage sous l'effet des processus naturels (érosion, montée des eaux, tempêtes) et des activités humaines. Elle vise à évaluer les risques associés à la perte de territoires littoraux, à anticiper les impacts socio-économiques et environnementaux, et à proposer des stratégies d'adaptation durable, notamment la relocalisation des activités menacées.

Nos missions incluent : le diagnostic du territoire, la concertation avec les parties prenantes, la proposition de scénarios de relocalisation, l'étude d'impact, la planification et mise en œuvre, le suivi et l'évaluation.

AMÉLIORATION DE L'HABITAT POUR AUJOURD'HUI ET DEMAIN

RÉNOVER, ADAPTER ET RÉHABILITER

Dans un contexte où les enjeux économiques, sociaux et environnementaux prennent une place prépondérante, nous avons pour mission d'accompagner les collectivités dans leurs programmes d'amélioration de l'habitat et les particuliers dans leurs projets de travaux. À travers des dispositifs tels que les OPAH (Opérations Programmées d'Amélioration de l'Habitat), les PIG (Programmes d'Intérêt Général) et plus récemment les Pactes Territoriaux, nous œuvrons pour rendre chaque logement plus économe en énergie, plus accessible et plus respectueux de l'environnement.

Dans le cadre de cette démarche, le renouvellement urbain est une priorité : il s'agit de rénover et revitaliser les centres-villes/bourgs tout en préservant leur patrimoine, pour offrir à tous un cadre de vie moderne, durable et inclusif.

NOS PRIORITÉS

La lutte contre la précarité énergétique

La rénovation énergétique des logements est au cœur de nos missions. Nous offrons un accompagnement personnalisé, en analysant les besoins spécifiques de chaque logement et en proposant des solutions adaptées pour réduire les consommations d'énergie tout en valorisant le patrimoine.

À travers cet accompagnement global, nous contribuons à réduire la facture énergétique des ménages, à améliorer le confort thermique des logements et à accélérer la transition énergétique, tout en répondant aux enjeux économiques et environnementaux de notre époque.

La réhabilitation des logements vacants

Nous plaçons également un accent particulier sur la réhabilitation des logements vacants dans les centres-villes et centres-bourgs. En revitalisant ces quartiers, nous participons activement à la redynamisation des centres urbains, en offrant de nouveaux logements de qualité tout en préservant leur caractère.

Aux côtés des collectivités, nous intervenons dans la réhabilitation des logements très dégradés, contribuant ainsi à la revitalisation durable des territoires.

L'adaptation des logements à la perte d'autonomie

L'adaptation des logements à la perte d'autonomie est un enjeu fondamental pour permettre aux personnes âgées ou en situation de handicap de vivre chez elles dans des conditions de sécurité et de confort optimales.

Grâce à notre expertise technique et à nos conseils personnalisés, nous guidons les particuliers tout au long de leur projet, de l'évaluation des besoins à la réalisation des travaux, en veillant à ce que l'adaptation soit à la fois fonctionnelle et sécurisée.

La rénovation des copropriétés

Nous offrons un accompagnement spécifique aux syndicats de copropriété pour la rénovation énergétique des bâtiments collectifs.

Grâce à notre expertise, nous accompagnons les syndicats dans la définition et la mise en œuvre de solutions adaptées, telles que l'isolation thermique, l'optimisation des systèmes de chauffage. L'objectif est de réduire les coûts de fonctionnement des immeubles, d'améliorer le confort des occupants et de contribuer à la transition énergétique des copropriétés.



L'HABITAT AMÉLIORÉ EN CHIFFRES

6 350

personnes renseignées

1 970

logements améliorés

230

logements vacants remis sur le marché ou créés par changement d'usage ou construction

48 M€ d'aides accordées

83 M€ de travaux engagés

30

copropriétés accompagnées

18

copropriétés fiancées

610

lots d'habitation rénovés

3,5 M€ d'aides accordées

8,5 M€ de travaux engendrés



IMPACT ENVIRONNEMENTAL

Les dossiers « énergie » réalisés en 2025 ont permis de :

- Éviter le rejet de plus de 4 100 tonnes d'équivalent CO₂
- Économiser près de 22 GWh_{ep} annuellement, soit l'équivalent d'une économie d'énergie de rejet de CO₂ de 1600 maisons chauffées au gaz par an

Depuis le 1^{er} janvier 2023, notre organisme, le CDHAT, est agréé par l'État **Mon Accompagnateur Rénov'**, interlocuteur de confiance pour accompagner les ménages tout au long de leurs projets de travaux.

Nos experts habitat sont qualifiés pour réaliser des audits énergétiques réglementaires.



DES AIDES FINANCIÈRES EXCEPTIONNELLES ET UN ACCOMPAGNEMENT PERSONNALISÉ

Des propriétaires satisfaits



▲ Propriétaires occupants (Bayeux - Calvados)
TRAVAUX D'ÉCONOMIE D'ÉNERGIE
64% d'aides financières
57% de gain énergétique
3 sauts de classe



▲ Propriétaires occupants (Guern - Morbihan)
TRAVAUX D'ADAPTATION À LA PERTE D'AUTONOMIE
82% d'aides financières



▲ Propriétaire bailleur (Argentan - Orne)
RÉHABILITATION D'UN IMMEUBLE VACANT
60% d'aides financières
89% de gain énergétique
4 sauts de classe



▲ Copropriété André Groult - Saint-Lô – Manche)
TRAVAUX DE RÉNOVATION D'UNE COPROPRIÉTÉ
50% d'aides financières
38% de gain énergétique

AVIS PROPRIÉTAIRES 2025



aiderenov-cdhat.fr
► notre site grand public pour aiguiller et conseiller les porteurs de projets.



« Un grand merci à l'équipe du CDHAT de Saint Lô qui nous a accompagné pour la réalisation de travaux dans le cadre de la perte d'autonomie de ma maman. Écoute, conseil et prise en charge rapide et très professionnelle du dossier. »

« Je pense avoir obtenu grâce à l'équipe du CDHAT la meilleure assistance possible en matière de rénovation énergétique . Leur intermédiaire permet l'accélération des procédures et l'optimisation des aides possibles .
Entièrement satisfait »

« Le CDHAT est extrêmement professionnel et compétent, ils m'ont aidé parfaitement à mener à bien mon projet de rénovation. Ils sont très précis, pédagogues et efficaces, je vous les conseille à 300 % ! »

« Dans le cadre d'un projet de maintien à domicile de mes parents, j'ai fait appel à l'expertise du CDHAT et dans un contexte généralisé de dénigrement du service public en général, je dois dire que l'expertise, la disponibilité et l'accompagnement dont ont fait preuve les conseillers du CDHAT a été exemplaire. Le maintien des parents âgés à domicile est un enjeu majeur et le rôle de cette agence est essentielle. MERCI beaucoup »

« Une équipe motivée, accueil sympathique et armées de patience j'imagine, les dames de l'accueil et partie administrative font tout ce qu'elles peuvent pour répondre à nos besoins, nos interrogations aussi...
Mon dossier a été bien suivi et pourtant complexe...
Je ne peux que vous remercier.
Bravo à vous mesdames, gardez vos sourires, et je vous souhaite une belle continuation »

UNE PRÉSENCE FORTE AU PLUS PRÈS DES HABITANTS Aux côtés des collectivités et de nos partenaires



▲ Réunion d'information sous forme de petit-déjeuner avec les artisans et agents immobiliers à Muzillac (56)
Novembre 2025



▲ Réunion d'information à destination des seniors à Sainte-Mère-Église (50)
Mars 2025



▲ Salon de l'Habitat à Pontivy (56)
Novembre 2025



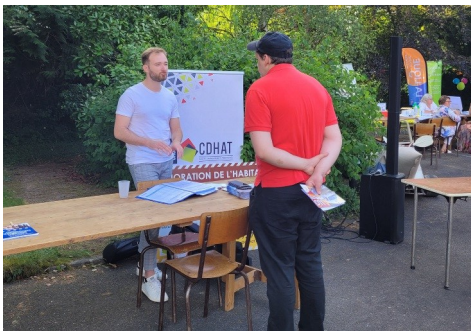
▲ Congrès des Maires de la Manche à Saint-Sauveur Villages (50)
Octobre 2025



▲ Salon de la rénovation énergétique Région Normandie / Crédit Agricole à Caen (14)
Novembre 2025



▲ Atelier « Bien chez soi » organisé par l'IFPEK de Rennes (35)
Novembre 2025



▲ Stand villages organisés par Vile à Joie, à Saint-Georges d'Annebecq (61)
Juin 2025



▲ Animation des tiny houses de la tournée France Rénov' à Domfront-en-Poiraise (61)
Septembre 2025



▲ Le Kiosque de l'Habitat au cœur du marché de Bayeux (14)
Novembre 2025

ASSISTANCE À LA CRÉATION DE LOGEMENTS LOCATIFS ET D'ÉQUIPEMENTS COMMUNAUX

RÉPONDRE AUX BESOINS DES COMMUNES

La création d'un programme de logements locatifs communaux par la réhabilitation d'un bâtiment vacant ou la construction de logements permet d'apporter une réponse adaptée à la demande locative sur une commune.

Notre intervention se situe à deux niveaux :

- L'**étude de faisabilité technico-économique** permettant de déterminer le programme et ses différents paramètres techniques et financiers. Il s'agit alors de bien situer la nature du besoin de la commune afin de définir le projet à mettre en œuvre.
- L'**assistance à maîtrise d'ouvrage** qui appuie la collectivité dans le suivi nécessaire au bon déroulement de l'opération (maîtrise des dépenses, du planning, montage administratif et financier du programme).

Cette même prestation peut également être mise en place pour répondre aux besoins en équipements communaux : mairies, commerces, cabinets médicaux...

Les collectivités locales peuvent bénéficier de financements aidés pour monter de telles opérations.

Nous accompagnons les communes pour :

- Définir la nature du projet en fonction des objectifs visés
- Estimer les coûts et constituer les plans de financement
- Assister les élus dans l'ensemble des démarches administratives et financières.

En 2025, nous avons :

- mené **8 études** pour la réflexion et la programmation d'équipements communaux, (mairie, gîtes, locaux commerciaux...) et la création / réhabilitation de logements locatifs
- accompagné **13 programmes** en AMO (logements, école, mairie...).



▲ Commune de Feuguerolles-Bully (Calvados)

Étude d'opportunité et de faisabilité technico-économique.

Requalification d'un ensemble de bâtiments communaux « La Bruyère ».

Réflexion sur le réaménagement du site.



▲ **Commune de Barbeville (Calvados)**

Mission d'Assistance à Maîtrise d'Ouvrage Publique pour le réaménagement de l'ancienne école en mairie et logement.

— “ —
Cette année encore, nos équipes ont soutenu les collectivités locales dans la construction d'infrastructures publiques modernes et fonctionnelles. Ces projets visent à renforcer le tissu social et à offrir des services de proximité, contribuant ainsi à une ville plus inclusive
” —



▲ **Commune de Tourneville-sur-Mer (Manche)**

Mission d'Assistance à Maîtrise d'Ouvrage Publique pour la réhabilitation de l'ancien presbytère.
Création de 9 logements seniors avec un espace commun au rez-de-chaussée et création d'un ascenseur.

MISSIONS SOCIALES RELATIVES AU LOGEMENT

AGIR AU PLUS PRÈS DES MÉNAGES EN DIFFICULTÉ

Nous croyons que chaque personne mérite de vivre dans un logement sûr, sain et adapté à ses besoins. En France, 4 millions de personnes souffrent de mal-logement. Nos interventions ciblent les plus vulnérables.

Grâce à notre savoir-faire technico-social, nous offrons un accompagnement social global, reposant sur des relations de qualité, d'écoute et de confiance. Notre connaissance approfondie du logement et des financements, ainsi que notre expertise dans les dispositifs d'amélioration de l'habitat, nous permettent de soutenir les ménages en difficulté tout au long de leur parcours logement.

ACCOMPAGNEMENT SOCIAL

Permettre aux ménages fragiles d'accéder au logement et de s'y maintenir

- Dispositif ASLL (Accompagnement Social Lié au Logement)
- Lutte contre l'habitat indigne et la précarité énergétique (PIG, MOUS, OPAH-RU...)
- Accompagnement des bailleurs sociaux
- Relogement des familles
- Production de logements sociaux

INTERMÉDIATION LOCATIVE

Faciliter l'accès au logement pour les personnes en difficulté (sous-location)

- Dispositif SOLIBAIL
- Intermédiation locative (IML) Ukraine

PRÉVENTION DE LA PERTE D'AUTONOMIE

Prendre conscience des dangers présents dans le logement pour adopter de bons réflexes

- Visites guidées d'un appartement témoin de la Maison des Aînés et des Aidants de Rennes
- Ateliers afin de sensibiliser les ménages sur les conditions favorables pour un maintien à domicile

RELOGEMENT TEMPORAIRE

Proposer une solution de relogement temporaire le temps de travaux de rénovation de logements indignes

- Ingénierie pour la mise à disposition de Tiny Houses



MAÎTRISE DES ÉNERGIES

Faciliter l'accès au logement pour les personnes en difficulté (sous-location)

- Fonds de Solidarité pour la Manche : accompagner les ménages dans la maîtrise des énergies
- Plan Logement d'Abord : solutions de relogement pour des personnes sans domicile fixe
- Morbihan Solidarité Energie : accompagner les propriétaires et locataires du parc social ou privé à lutter contre la précarité énergétique

“ En 2025, nous avons réalisé plus de **800** accompagnements sociaux ! ”



Nous travaillons en étroite collaboration avec l'ensemble des partenaires sur nos territoires d'intervention (Normandie, Bretagne, Pays-de-la-Loire).

Accompagnement des personnes dans :

- La recherche de logement
- L'accès à un logement
- Le maintien dans le logement

Nos missions :

- L'accompagnement des personnes fragilisées
- L'accompagnement sanitaire et social d'occupants de logements non décentés
- L'accompagnement budgétaire et administratif



Notre équipe dévouée et formée se compose de professionnels aux profils complémentaires : intervenants sociaux, conseillers en économie sociale familiale.

Ils nous font confiance



RENOUVELLEMENT URBAIN ET AMÉNAGEMENT DES TERRITOIRES

RESTAURER L'ATTRACTIVITÉ DES CENTRES-VILLES / BOURGS

Les enjeux du renouvellement urbain dans les centres sont multiples : il s'agit de traiter la vacance des logements, de réhabiliter les friches industrielles ou commerciales, de combler les dents creuses (espaces vacants entre des bâtiments), de restaurer le patrimoine immobilier, et de répondre à des questions pratiques telles que la gestion du stationnement.

En 2025, notre Groupe s'est mobilisé dans la gestion et la coordination de projets de renouvellement urbain, visant à améliorer l'attractivité et les centralités des territoires.



▲ TRAITER LA VACANCE DES LOGEMENTS

Dans le cadre de l'OPAH-RU de Pontivy : mise en place d'opérations de restauration immobilière (ORI) (56)



▲ RÉFLÉCHIR AU RÉAMÉNAGEMENT D'UN QUARTIER

Réorganiser l'attractivité d'un secteur autour de trois polarités et de la coulée verte depuis l'arboretum à Hauteville (14). Enjeux de visibilité, d'accessibilité et de mise en valeur des circulations douces



▲ RÉAMÉNAGER LES BÂTIMENTS COMMUNAUX

Étude de faisabilité technico-économique pour réaménager les locaux de la mairie de Fermanville (salle de réunion, bibliothèque, maison d'assistantes maternelles, logements locatifs) (50).

Notre équipe intervient activement dans la reconquête des bâtiments vacants, le renouvellement des zones urbaines et la revitalisation des centres anciens.

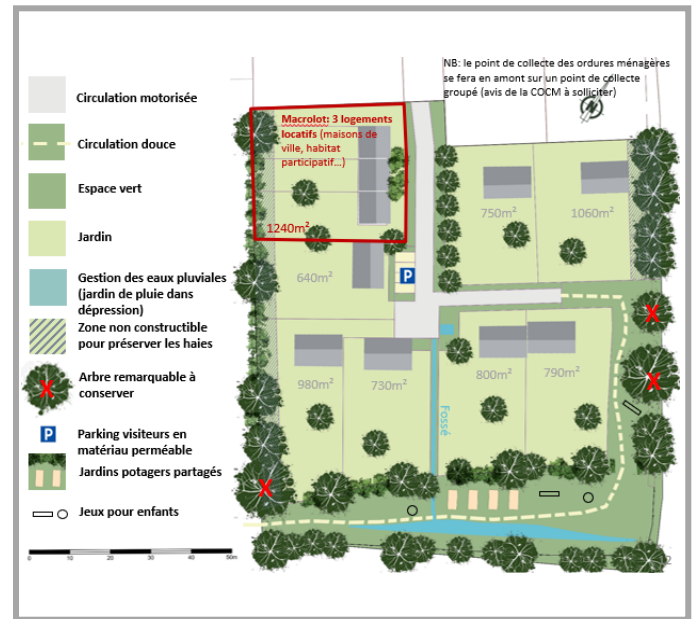
Grâce à sa connaissance approfondie des dispositifs complexes, elle sait combiner des actions incitatives et des mesures coercitives sur le parc privé, tout en collaborant avec les initiatives liées au patrimoine, au commerce et à l'aménagement des espaces publics.



ACCOMPAGNER LES COLLECTIVITÉS POUR ÉTUDIER ET CONCRÉTISER LEURS PROJETS D'AMÉNAGEMENTS DURABLES

Aux côtés des collectivités territoriales, nous sommes engagés pour accompagner et dessiner les évolutions des territoires. Nous apportons notre savoir-faire dans le domaine de la planification urbaine, de l'aménagement des territoires et de l'évaluation environnementale des projets.

Nous travaillons, de manière transversale avec l'ensemble des structures de notre Groupe, pour apporter un niveau de conseil adapté aux enjeux, qu'ils soient à l'échelle d'un quartier, d'une commune, d'une intercommunalité ou d'un territoire plus vaste.

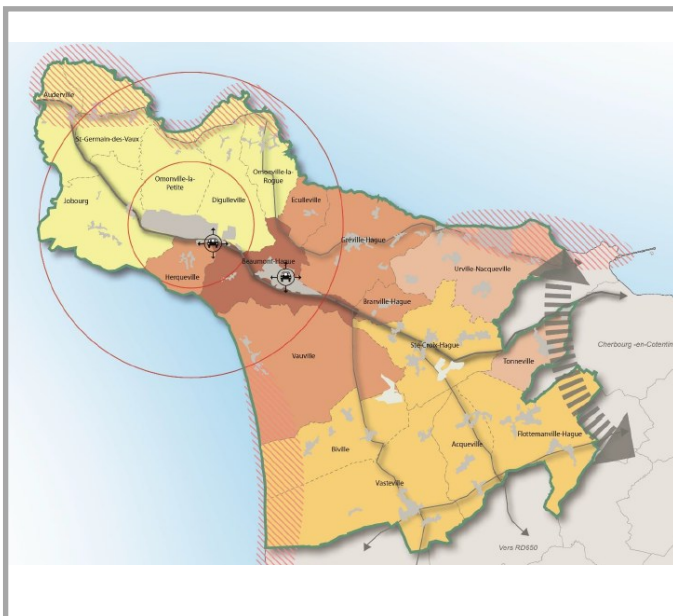


▲ OPTIMISER L'USAGE DU FONCIER

Étude de plan d'actions de sobriété foncière pour Dinan Agglomération. Esquisse d'aménagement du projet sur la commune d'Auceleuc (22)

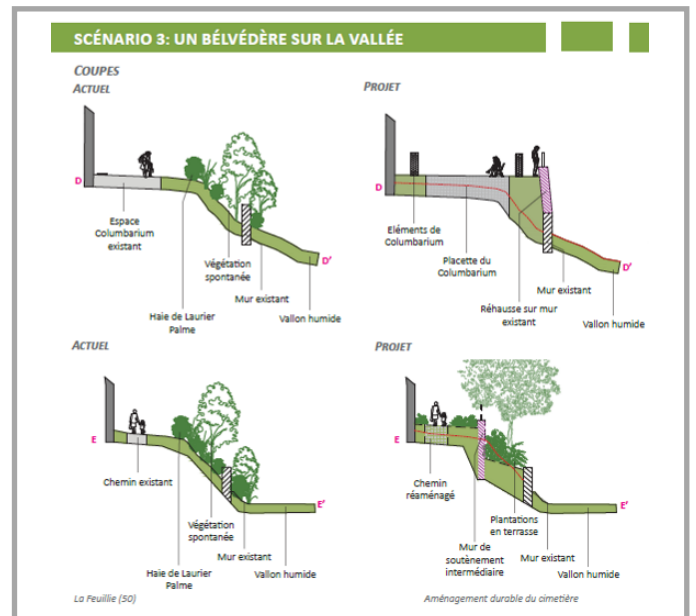
▲ DÉVELOPPER L'OFFRE DE LOGEMENTS À L'ÉCHELLE COMMUNALE

Maîtrise d'œuvre pour l'extension d'un lotissement communal sur la commune de Gorges (50)



▲ PLANIFIER UN DÉVELOPPEMENT HARMONIEUX ET DURABLE

PLU de la Hague : Projet d'Aménagement et de Développement Durables (50)



▲ PRÉSERVER ET PROTÉGER LES ÉDIFICES

Étude pré-opérationnelle d'aménagement du cimetière de l'église Saint-Nicolas de la commune La Feuillie (50)

RENOUVELLEMENT URBAIN ET AMÉNAGEMENT DES TERRITOIRES (SUITE)

BÂTIR AUJOURD'HUI LES CADRES DE VIE DE DEMAIN

En 2025, nos équipes ont œuvré pour concevoir des espaces où la qualité de vie, la durabilité et la mixité sociale sont au cœur de chaque projet.

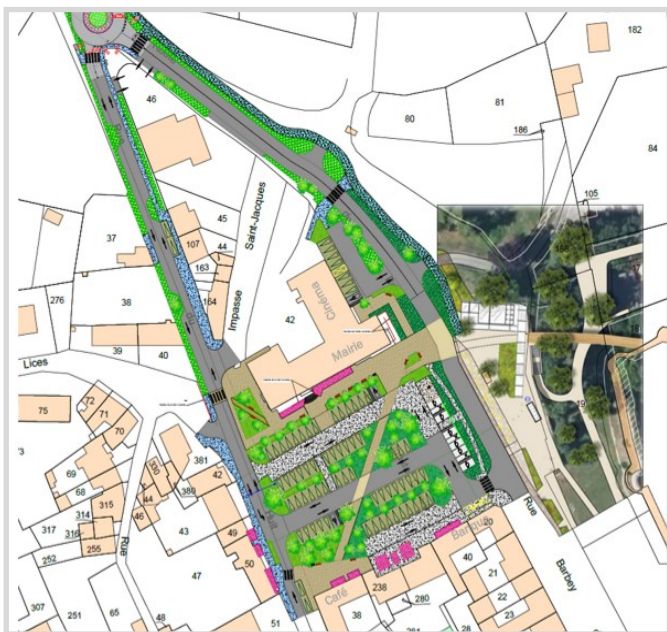
Nous avons réalisé des études et des schémas directeurs pour accompagner le développement harmonieux des territoires.



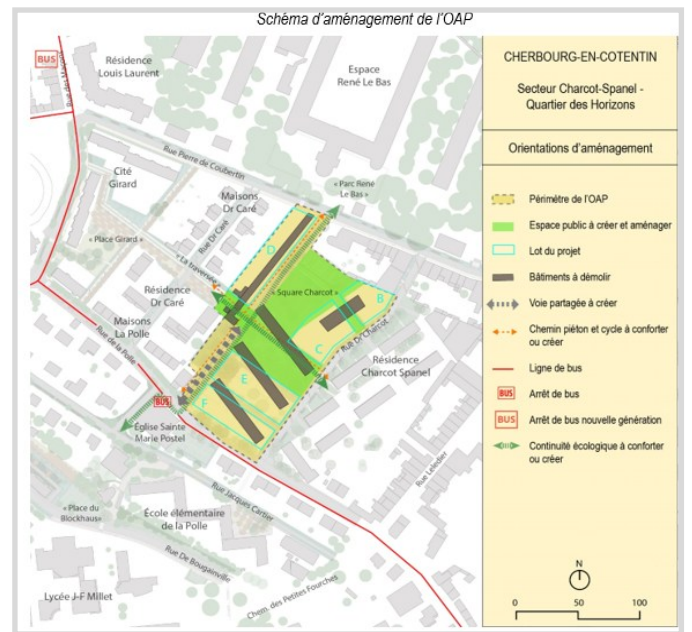
▲ FAVORISER LES MOBILITÉS DOUCES
Plan de Mobilité Employeur



▲ RENATURER LES COURS D'ÉCOLE
Étude de faisabilité pour un projet de réaménagement et de végétalisation des cours de l'école Jules Ferry de Saint-Lô (50)



▲ RÉENCHANTER LES ESPACES PUBLICS
Maîtrise d'œuvre pour l'aménagement de la Place Cousin de Saint-Sauveur-le-Vicomte (50)



▲ RÉAMÉNERGER DES QUARTIERS
OAP de la modification du PLU de Cherbourg-en-Cotentin, pour le réaménagement du secteur Charcot-Spanel (50)





VIE DU GROUPE

LES MOMENTS FORTS

VIE DU GROUPE

MODERNISATION DES OUTILS ET PERFORMANCE DES SERVICES

L'optimisation continue des outils de travail constitue un levier stratégique essentiel afin de renforcer l'efficacité opérationnelle des services et d'améliorer la qualité globale des prestations.

Dans cette perspective, l'évolution de nos pratiques repose sur l'intégration de solutions numériques performantes et adaptées aux enjeux métiers :

- Refonte du logiciel métier Gest'Habitat, visant à améliorer l'interopérabilité, la fiabilité des données et l'expérience utilisateur
- Déploiement des logiciels de modélisation Revit et de rendu temps réel Enscape, permettant d'optimiser la conception, la visualisation et la coordination des projets
- Développement et intégration d'un module de gestion des ressources humaines au sein de la plateforme Eurécia, facilitant le pilotage RH et la communication interne aux collaborateurs
- Mise en place et appropriation d'outils basés sur l'intelligence artificielle, afin d'automatiser certaines tâches, d'améliorer l'analyse de données et de soutenir la prise de décision
- Utilisation de la plateforme Digiforma pour la structuration, la gestion et le développement du catalogue de formations, favorisant une montée en compétences continue des équipes
- Mise en place d'un outil de supervision de notre parc informatique avec DataQuest

Ces évolutions s'inscrivent dans une démarche globale de transformation numérique, au service de la performance organisationnelle et de l'innovation.



RÉUNION DU PERSONNEL



▲ 14 mai 2025 : Toutes les équipes du Groupe se sont retrouvées dans la splendide baie du Mont Saint-Michel pour la traditionnelle journée du personnel. Au programme, plénière, ateliers et team building avec une mémorable chasse au trésor au cœur du Mont.

FORMATIONS

Le développement des compétences des équipes constitue un levier essentiel pour garantir la qualité de l'accompagnement et l'adaptation aux évolutions réglementaires et techniques. Dans cette dynamique, un programme de formation diversifié a été déployé afin de renforcer les expertises métiers, managériales et numériques.

- Webinaires France Rénov'
- Suivi des formations des conseillers France Rénov / Formation Anaform / Différents MOOC
- Réaliser un audit réglementaire / Logiciel BatiAudit PERRENOUD - CDHAT
- Manager une équipe au quotidien
- Booster son organiser et sa communication avec l'IA
- Formation interne CDHAT - Accompagnement des demandeurs - Travaux liés à la perte d'autonomie »
- Découverte de la caméra thermique (Organiser une balade thermique - Formation interne)
- Excel perfectionnement



▲ Octobre-décembre 2025 : 16 collaborateurs ont bénéficié d'une formation de perfectionnement sur le logiciel Excel.



▲ Septembre 2025 : formation recyclage Sauveteur Secouriste du Travail (SST)

REPRÉSENTATION NATIONALE

Depuis 2016, notre Groupe est membre fondateur du réseau national HATÉO. Indépendant et neutre, reconnu pour la qualité de ses remontées de terrain, notamment auprès de l'Agence nationale de l'habitat (Anah), le réseau s'est fortement mobilisé en 2025 pour faire entendre la voix des acteurs de proximité. Il contribue activement aux instances nationales, dont le Comité de Suivi national des Acteurs de l'Accompagnement (COSAAC) et le Comité de pilotage de France Rénov', afin d'éclairer les décisions publiques par des retours de terrain qualifiés.



◀ 14 mars 2025 : Jérôme QUÉRÉ, directeur général du Groupe CDHAT, a été élu Président du réseau HATÉO. Il est soutenu et accompagné de Philippe SCHAAB et Jonathan HELLEC en tant que Vice-Présidents, ainsi que Thomas JAUDEAU en tant que Secrétaire.



◀ Aux côtés des autres membres du réseau Hatéo, le CDHAT a participé, en octobre 2025, aux journées nationales de l'habitat privé de l'Anah à Strasbourg.



▲ En juillet 2025, Jérôme QUÉRÉ en tant que président du réseau HATÉO, participait à la réunion de concertation autour de MaPrimeRénov', organisée par Valérie LÉTARD, Ministre chargée du Logement.



▲ Membre du Club des Communicants de France Rénov', le CDHAT a assisté au séminaire annuel du Club en juillet 2025 à Paris.

ACTIONS DE COMMUNICATION

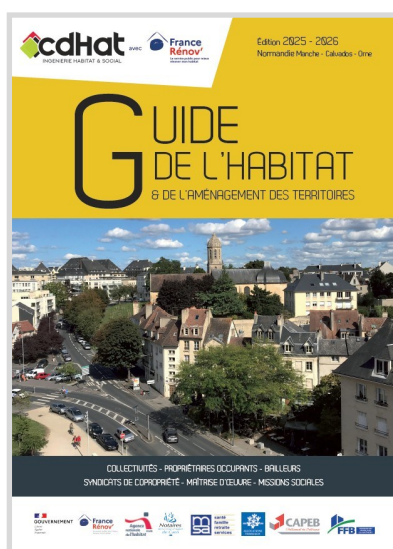
Afin de renforcer la proximité avec les particuliers et les collectivités, des actions de communication innovantes ont été déployées tout au long de l'année. Elles traduisent une volonté d'informer, de sensibiliser et de valoriser nos actions à travers des supports et partenariats diversifiés.



▲ Conception du Kiosque de l'Habitat, lieu ressource, chaleureux humain pour aller à la rencontre des particuliers lors de salons, foires et marchés.



▲ A la demande de la commune d'Hennebont (Morbihan), réalisation pour la première fois d'une affiche et d'un dépliant bilingues français/breton dans le cadre de l'OPAH-RU animée par le CDHAT

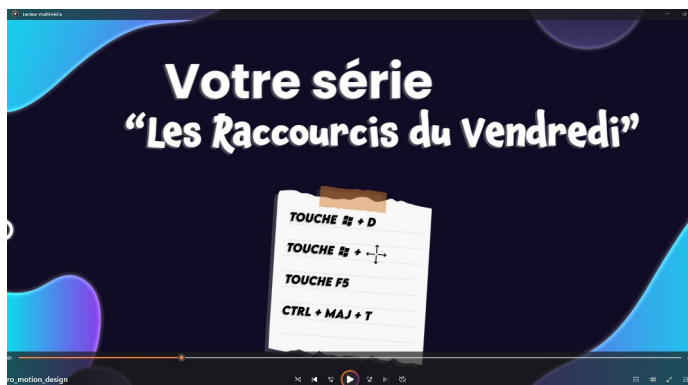


▲ Sortie de la 9^{ème} édition du Guide de l'Habitat et de l'Aménagement des Territoires en partenariat avec OMC Éditions.



▲ Partenariat avec la radio ICI Normandie Caen. Interventions dans l'émission de Nathalie Morel « Bienvenue chez vous ». Sujets abordés : les économies d'énergie et l'adaptation du logement à la perte d'autonomie.

ACTIONS DE COMMUNICATION (suite)



▲ Création d'une mini-série « Les raccourcis du vendredi » à destination des collaborateurs du groupe. Les 7 épisodes de la série ont été déclinés en podcast sur Spotify.



▲ Reportage vidéo d'une visite de chantier concernant les travaux de rénovation énergétique en cours de la copropriété André Groult à Saint-Lô (50).



◀ Création d'un teaser sur le lancement de la saison des balades thermiques.



Scannez le QR code pour accéder à notre chaîne YouTube et visionner nos vidéos et réels.

BONNE DYNAMIQUE SUR LES RÉSEAUX SOCIAUX



102 000
vues

1 944
abonnés





NORMANDIE

MANCHE

SIEGE
Parc d'Activités du Golf
210 rue Alexis de Tocqueville
50000 SAINT-LÔ
Tél : 02 33 75 62 40
contact@cdhat.fr

COTENTIN
52 rue de l'ancien quai
50100 CHERBOURG-EN-COTENTIN
Tél : 02 33 01 72 78
agence.cherbourg@cdhat.fr

CALVADOS - ORNE

28-30 avenue de Garbsen
14200 HEROUVILLE-SAINT-CLAIR
Tél : 02 31 53 73 73
calvados-orne@cdhat.fr

SEINE MARITIME

8 rue Pierre Gilles de Gennes
76130 MONT-SAINT-AIGNAN
Tél : 02 32 81 91 70
agence76@cdhat.fr

BRETAGNE

ILLE-ET-VILAINE

Immeuble Le Sirius
227 rue de Châteaugiron
35000 RENNES
Tél : 02 99 28 46 50
bretagne@cdhat.fr

CÔTES-D'ARMOR

Parc d'activité de l'Arrivée
2 rue François Jacob
Bat A - 3^{ème} étage - Plateau 3-1
22190 PLÉRIN
Tél : 02 96 01 51 91
cotesdarmor@cdhat.fr

MORBIHAN

43 rue Jean Jaurès
56400 AURAY
Tél : 02 97 31 49 40
morbihan@cdhat.fr

Groupe **CDHAT**



groupecdhat.fr

